



ASSOCIAÇÃO BRASILEIRA DE  
AUTOMAÇÃO RESIDENCIAL E PREDIAL

# PESQUISA COM INTEGRADORES

Base de respostas = 100 entrevistas  
Data = novembro de 2015

É o profissional que tem a responsabilidade de:

- ✓ ATENDER O MORADOR
- ✓ LEVANTAR AS SUAS NECESSIDADES
- ✓ FAZER O PROJETO INTEGRADO
- ✓ ESPECIFICAR AS SOLUÇÕES
- ✓ ACOMPANHAR A OBRA
- ✓ INSTALAR OS EQUIPAMENTOS
- ✓ FAZER A PROGRAMAÇÃO
- ✓ INSTRUIR O MORADOR
- ✓ FAZER AS ATUALIZAÇÕES
- ✓ PRESTAR MANUTENÇÃO



**Quem é o integrador de Sistemas Residenciais?**

Entrevistamos integradores de todo o Brasil procurando informações relevantes para documentar o estágio atual e as perspectivas para esta atividade profissional, ainda recente e pouco conhecida no mercado, mas com grande potencial de desenvolvimento.



**Qual o objetivo desta pesquisa?**

- Muitos integradores ainda não se dedicam em tempo integral aos projetos de Automação Residencial, mantendo atividades paralelas
- Os integradores possuem certificação num numero ainda pequeno de fabricantes, existe muito espaço para diversificarem suas ofertas
- O nível de negócios no ano de 2015 em relação a 2014 foi igual ou superior para 72% dos entrevistados; apenas 28% registraram queda nos negócios neste período
- Controle de iluminação, sistema de câmeras e home theater são os sistemas favoritos dos clientes dos integradores
- Os integradores e suas equipes ainda carecem de conhecimento e atualização principalmente nos temas de projeto, programação e instalação

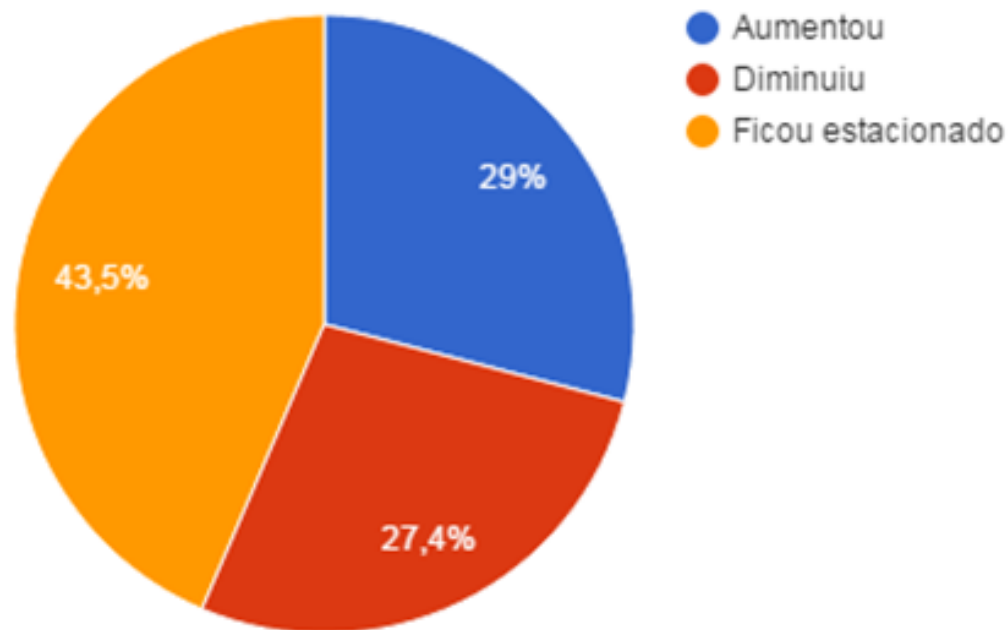
## **Algumas conclusões**



**A seguir estão os gráficos da pesquisa**

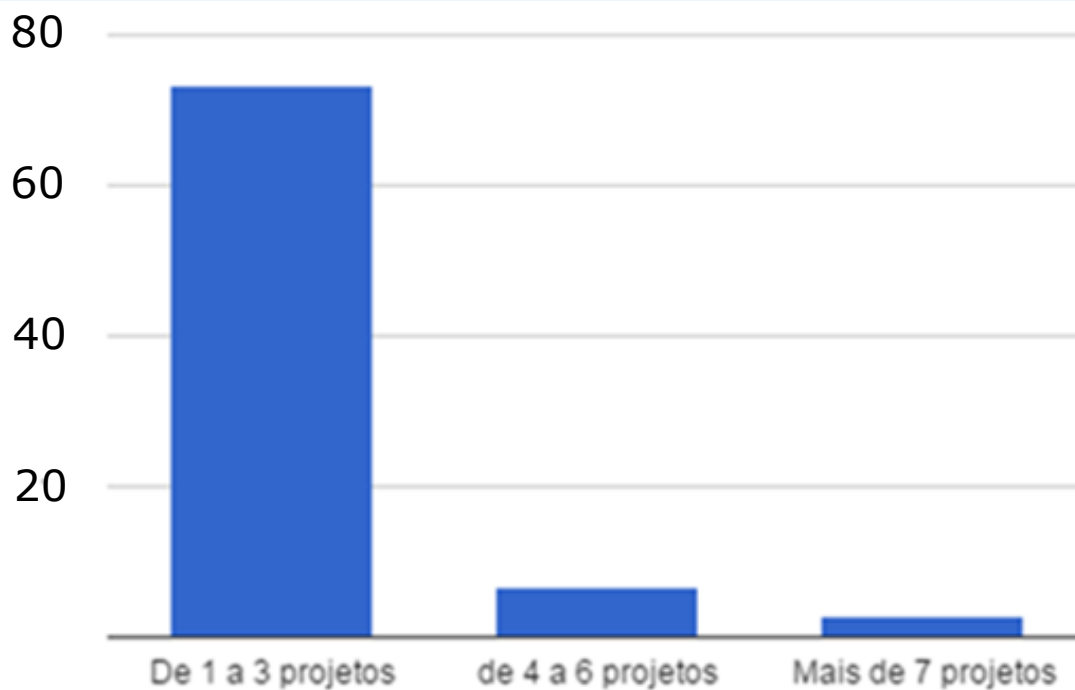
## Nível de negócios no mercado de Automação Residencial

O seu nível de negócios com projetos de Automação Residencial em 2015 em relação ao ano passado:

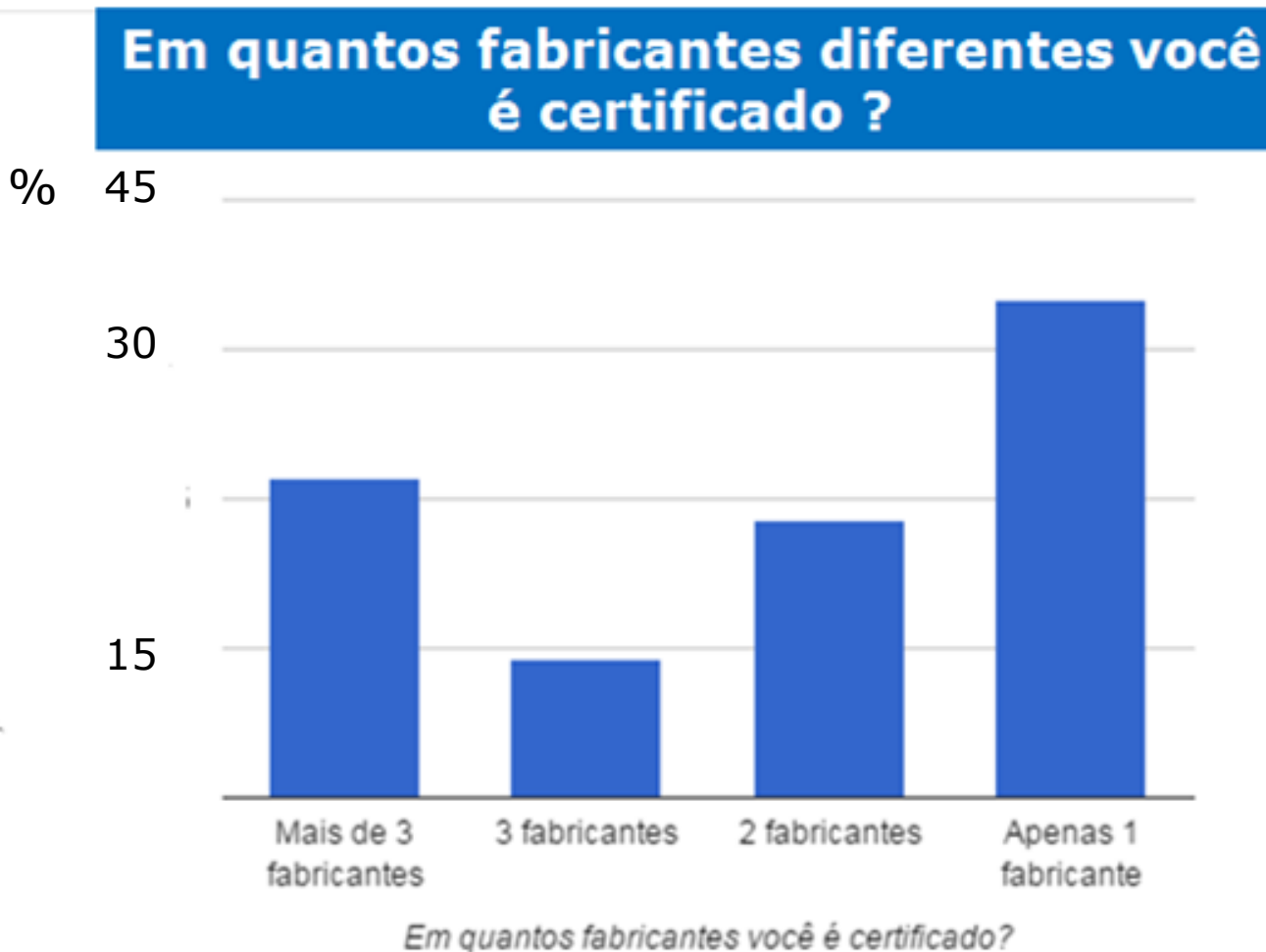


## Sobre o porte do negócio do integrador

Qual o número médio de projetos que você entrega por mês ?



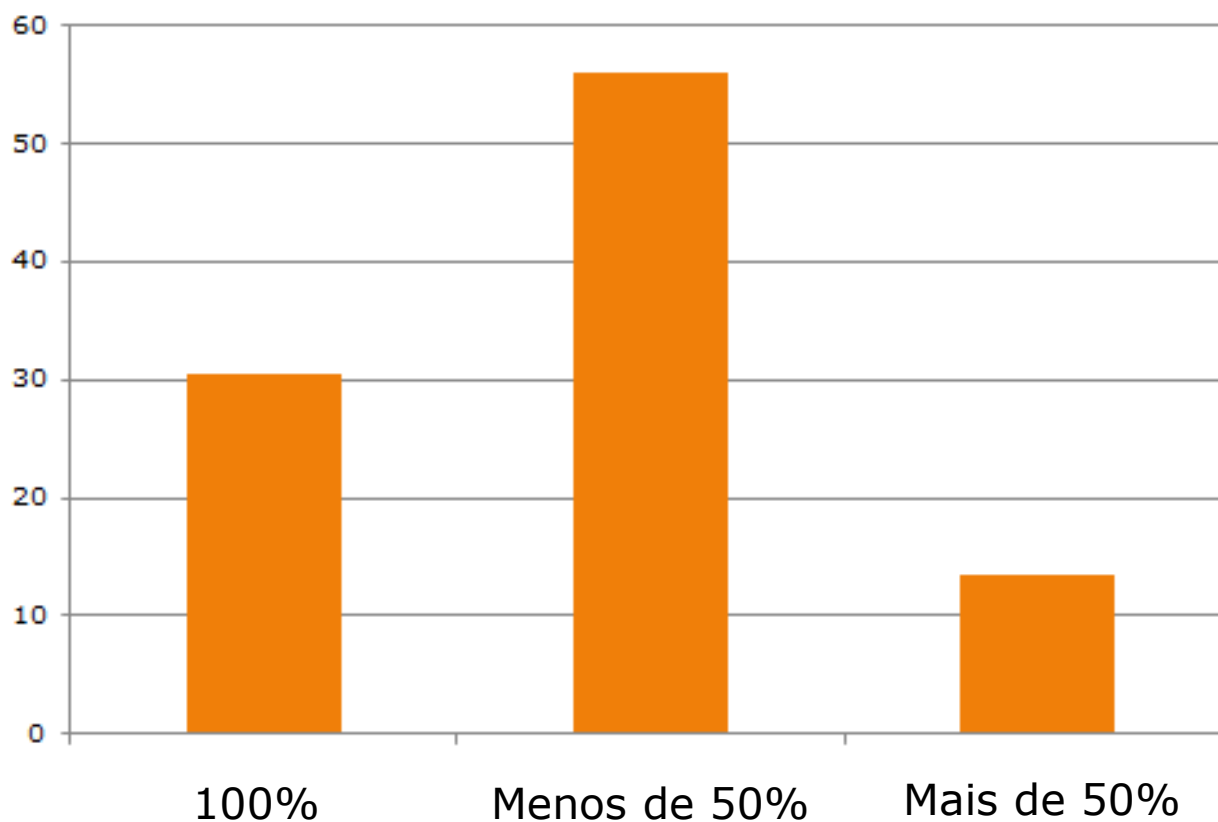
## Sobre a diversidade de tecnologias adotadas pelo integrador





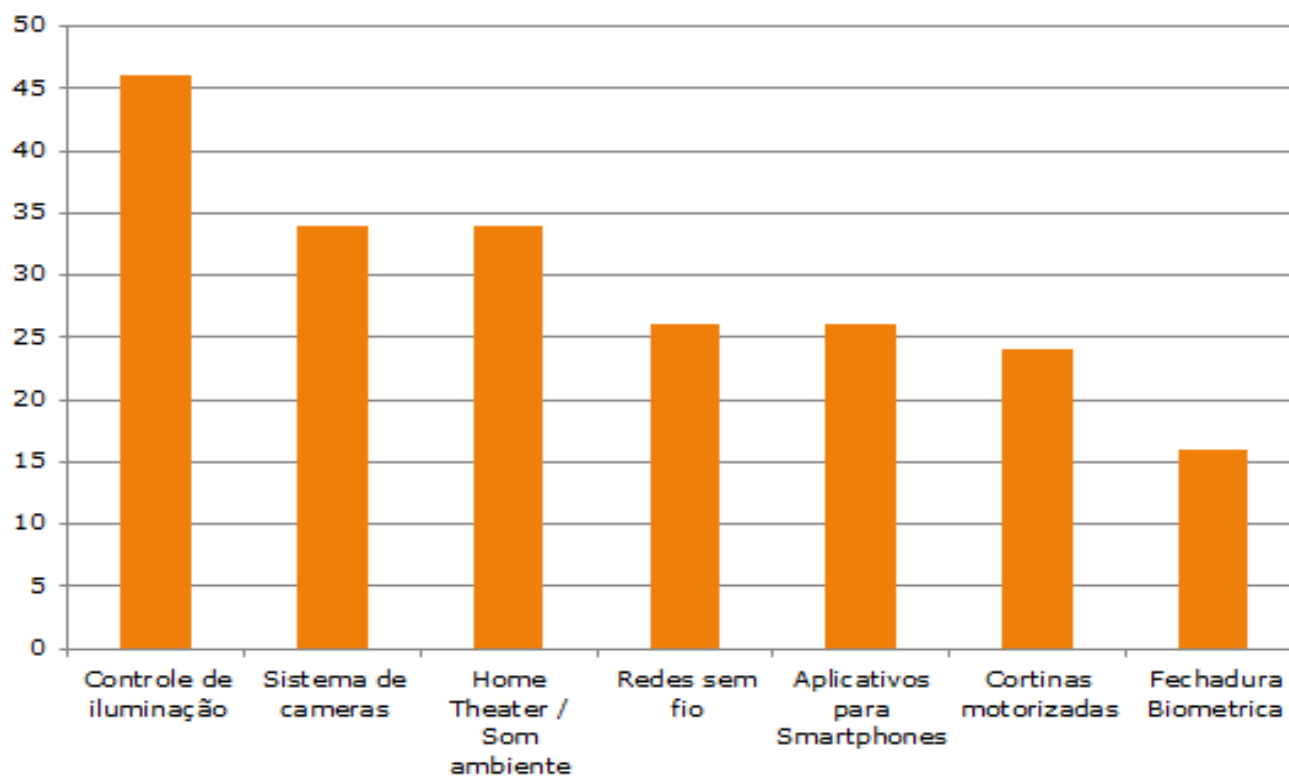
## Sobre a dedicação total / parcial à Automação Residencial

**VOCE TRABALHA APENAS COM PROJETOS DE AUTOMAÇÃO RESIDENCIAL ? (em %)**



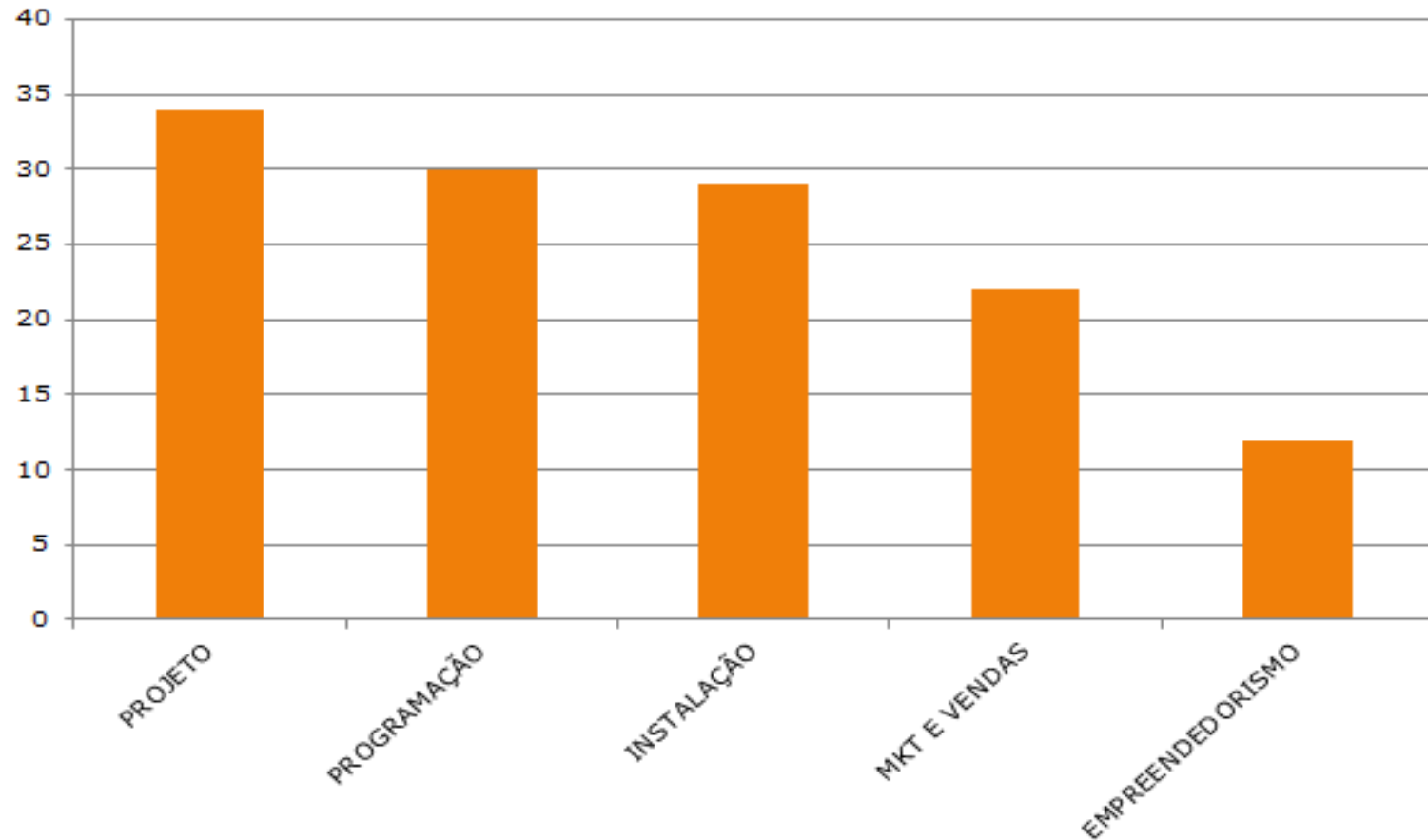
## Sobre as preferencias dos clientes

**QUAIS OS SISTEMAS MAIS SOLICITADOS PELOS SEUS CLIENTES ?**



## Sobre a necessidade de conhecimento / capacitação

**EM QUAIS TEMAS VOCÊ E SUA EQUIPE NECESSITAM MAIS CAPACITAÇÃO ?**



Em breve a AURESIDE terá disponível uma edição atualizada do

## RELATÓRIO ESPECIAL MERCADO DE AUTOMAÇÃO RESIDENCIAL



*Havendo interesse em conhecer mais detalhes e reservar uma cópia, envie um e-mail para [contato@aireside.org.br](mailto:contato@aireside.org.br) com o assunto :  
**RELATÓRIO AURESIDE 2015***



ASSOCIAÇÃO BRASILEIRA DE  
AUTOMAÇÃO RESIDENCIAL E PREDIAL

**SITE OFICIAL** [www.aureside.org.br](http://www.aureside.org.br)

Calendário de cursos [www.projetoconectar.com.br](http://www.projetoconectar.com.br)

Artigos técnicos [www.temastecnicos.com.br](http://www.temastecnicos.com.br)

Instituto da Automação [www.institutodaautomacao.com.br](http://www.institutodaautomacao.com.br)

Curso de Integrador [www.cursodeintegrador.com.br](http://www.cursodeintegrador.com.br)